

Pflegeanleitung Panasonic Haarscheindemaschinen

Herzlichen Glückwunsch zum Erwerb Ihrer Panasonic Haarschneidemaschine. Bitte lesen Sie die folgenden Hinweise zur Pflege des Gerätes sorgfältig durch, damit Sie noch lange Freude an Ihrer Haarschneidemaschine haben werden.

Allgemeine Hinweise

- Dauerwellenlotion, Haarwuchsmittel oder Haarspray dürfen nicht auf die Haarschneidemaschine oder den Scherkopf geraten. Dies kann zu Rissen, Verfärbungen oder Korrosion führen.
- Fassen Sie die Haarschneidemaschine nicht am Netzkabel an, da es dadurch abgetrennt werden kann, was zu Beschädigungen oder Verletzung führen kann.
- Schlagen Sie den Scherkopf und die Kammaufsätze nicht gegen harte Gegenstände.
- Schneiden Sie mit der Maschine nicht das Haar von Haustieren.

Reinigung des Gehäuses

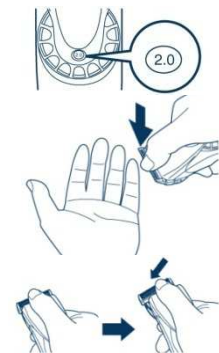
- Reinigen Sie das Gehäuse nur mit einem Tuch, das leicht mit Wasser oder einer milden Seifenlösung angefeuchtet ist.
- Verwenden Sie keine Laugen oder andere aggressive Reinigungsmittel.
- Tauchen Sie das Gerät niemals in Wasser ein.

Wartung des Schermessers

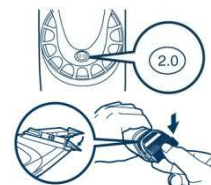
Um die Lebensdauer Ihrer Haarschneidemaschine zu maximieren, empfehlen wir eine tägliche Wartung des Schermessers, bestehend aus Reinigung und Einölen; mindestens jedoch ist das Schermesser einmal in der Woche zu warten.

Schritt (1): Entfernen und Befestigen des Schermessers

Zum *Entfernen* des Schermessers stellen Sie den Wahlschalter auf „2.0“. Halten Sie die Haarschneidemaschine mit dem Schalter nach oben weisend und schieben Sie das Schermesser mit Ihrem Daumen heraus. Fangen Sie das Schermesser mit Ihrer anderen Hand auf. Schalten Sie das Gerät unbedingt aus, bevor Sie das Schermesser entfernen.



Zum *Befestigen* des Schermessers stellen Sie den Wahlschalter auf „2.0“. Setzen Sie den Befestigungshaken in die Schermesserbefestigung am Haarschneidegerät ein und schieben Sie, bis ein Klicken zu hören ist.



Hotline 0 52 23 / 80 62

Fax 0 52 23 / 8 48 15

E-Mail info@wittkoetter.de

Herforder Str. 124 – 128
32257 Bünde

www.wittkoetter.de

Mo. – Fr. 8:00 – 18:00 Uhr

Alle Preise zzgl. 19% MwSt.
Änderungen und Druckfehler vorbehalten.

wittkötter
hair & beauty
center

Pflegeanleitung Panasonic Haarscheindemaschinen

Schritt (2): Reinigung des Schermessers

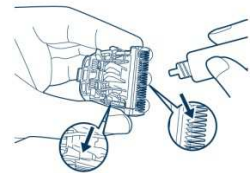
- Entfernen Sie das Schermesser und bürsten Sie alle Haare vom Haarschneidegerät und von der Umgebung des Schermessers. Dazu verwenden Sie die im Lieferumfang enthaltene Reinigungsbürste.
- Entfernen Sie die Haare von der Schneide des Schermessers.
- Bürsten Sie die Haare zwischen dem feststehenden und dem beweglichen Schermesserteil weg, indem Sie den Reinigungshebel für die Reinigung nach unten drücken um das bewegliche Schermesserteil anheben.



Tipp: Durch den Gebrauch Ihrer Haarschneidemaschine sammeln sich Schmutzpartikel (insbesondere Fett) am Schermesser an, was die Leistungsfähigkeit des Geräts beeinträchtigen kann. In Ergänzung zur Bürstenreinigung (s.o.) empfehlen wir deshalb, das Schermesser einmal pro Woche in einem Shampoo-Bad zu reinigen. Dazu entfernen Sie das Schermesser vom Gerät und legen Sie es für 15 Minuten in lauwarmes Wasser mit etwas Haarshampoo. Danach lassen Sie das Schermesser trocknen und ölen Sie es ein (siehe hierzu Schritt (3)). Achtung: Ein Ausbleiben des Ölens nach dem Shampoo-Bad kann zur Beschädigung des Schermessers führen.

Schritt (3): Einölen des Schermessers

Tragen Sie nach jeder Reinigung ein paar Tropfen Öl zwischen dem feststehenden und dem beweglichen Schermesserteil auf.



Hotline 0 52 23 / 80 62

Fax 0 52 23 / 8 48 15

E-Mail info@wittkoetter.de

Herforder Str. 124 – 128
32257 Bünde

www.wittkoetter.de

Mo. – Fr. 8:00 – 18:00 Uhr

Alle Preise zzgl. 19% MwSt.
Änderungen und Druckfehler vorbehalten.

wittkötter
hair & beauty
center